



DOBRY KLIMAT
DLA POWIATÓW



INSTYTUT
NA RZECZ
EKOROZWOJU



COMMUNITY
ENERGY PLUS

Bank Ochrony Środowiska na rzecz ochrony klimatu



Projekt realizowany przy wsparciu finansowym instrumentu finansowego
LIFE+ Komisji Europejskiej oraz Narodowego Funduszu Ochrony
Środowiska i Gospodarki Wodnej



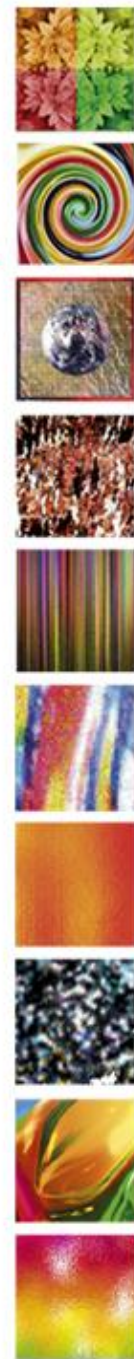
Kredyty proekologiczne

- W latach 1991-2011 Bank udzielił ponad 10.200 mln zł kredytów proekologicznych, w tym 58 % na inwestycje służące ochronie powietrza
- Kredyty udzielone na wykorzystanie odnawialnych źródeł energii – 1.300 mln zł



Efekty ekologiczne w dziedzinie ochrony klimatu

- Redukcja emisji
 - pyłów 138,4 tys ton/rok
 - dwutlenku siarki 476,1 tys ton/rok
 - dwutlenku węgla 1.560,2 tys ton/rok
 - tlenków azotu 42,8 tys ton/rok
- Produkcja energii ze źródeł odnawialnych
714,9 tys MWh/rok



Przykłady dofinansowanych przedsięwzięć

- Przedsięwzięcia termomodernizacyjne
- Modernizacje technologii
- Modernizacje źródeł ciepła
- Przedsięwzięcia służące ograniczeniu zużycia energii elektrycznej
- Wykorzystanie odnawialnych źródeł energii



Finansowanie bankowe

- Dedykowane kredyty komercyjne
 - Kredyt Energooszczędny
 - Kredyt z Klimatem
 - Kredyt Termoulga
 - Kredyt z Dobrą Energią
 - Słoneczny Ekokredyt
- Kredyty preferencyjne i montaż finansowe w ramach współpracy z donatorami środków
- Inne instrumenty finansowe
 - Inicjatywa JESSICA
 - obligacje komunalne i korporacyjne
 - wykup wierzytelności

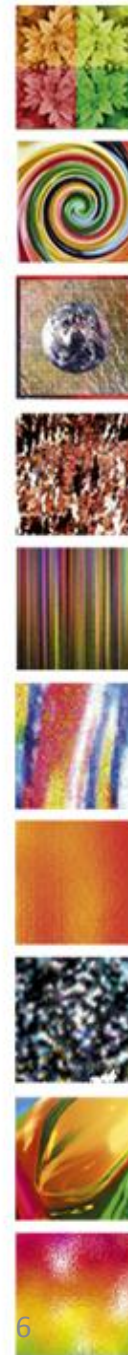


Kredyt EnergoOszczędny

Przedmiot kredytowania:

- wymiana, modernizacja i rozbudowa oświetlenia ulicznego
- wymiana oraz modernizacja oświetlenia wewnętrznego i zewnętrznego obiektów użyteczności publicznej, przemysłowych i usługowych
- wymiana przemysłowych silników elektrycznych
- wymiana i modernizacja dźwigów (w tym dźwigów osobowych w budynkach mieszkalnych)
- modernizacja technologii na mniej energochłonną
- wykorzystanie energooszczędnych wyrobów i urządzeń w nowych instalacjach
- inne przedsięwzięcia służące oszczędności energii elektrycznej

Możliwość spłaty kredytu z oszczędności wynikających ze zmniejszenia zużycia energii elektrycznej, uzyskanych dzięki realizacji kredytowanej inwestycji



Kredyt EnergoOszczędny

- Dla:
 - przedsiębiorstw
 - jednostek sektora finansów publicznych
 - spółdzielni i wspólnot mieszkaniowych
- W przypadku kredytów spłacanych z oszczędności energii elektrycznej:
 - odstąpienie od wymogu złożenia przez Kredytobiorcę prognoz finansowych na okres kredytowania,
 - dokonywanie oceny zdolności kredytowej w oparciu o bieżące dane finansowe oraz planowane oszczędności w kosztach energii elektrycznej,
- Okres kredytowania maksymalnie do 10 lat
- Wysokość kredytu:
 - dla klientów segmentu finansów publicznych do 100% kosztu inwestycji, z możliwością refundacji kosztów audytu energetycznego,
 - w przypadku pozostałych klientów standardowo do 80% kosztu inwestycji



Kredyt z Klimatem

Współpraca z KfW Bankengruppe

- Program Modernizacji Kotłów
- Program „Efektywność Energetyczna w Budynkach”
W ramach Mechanizmu Wspólnych Wdrożeń (Joint Implementation – JI) związanego z redukcją emisji CO₂
- Główne korzyści:
 - Kredyt z Klimatem jest tańszy od standardowej oferty Banku
 - Brak minimalnej i maksymalnej kwoty inwestycji
 - Niższy wymagany wkład własny (15%)



Kredyt z Klimatem

Program Modernizacji Kotłów

- Dla:
 - przedsiębiorstw (także działających w formie spółdzielni)
 - przedsiębiorstw komunalnych
 - jednostek samorządu terytorialnego
- Przedmiot kredytowania - modernizacja lub wymiana:
 - kotłów wodnych i parowych zaopatrujących obiekty w ciepło
 - kotłów parowych wykorzystywanych w procesach przemysłowych
 - lokalnych systemów zaopatrzenia w ciepło (do 20 MW).



Kredyt z Klimatem

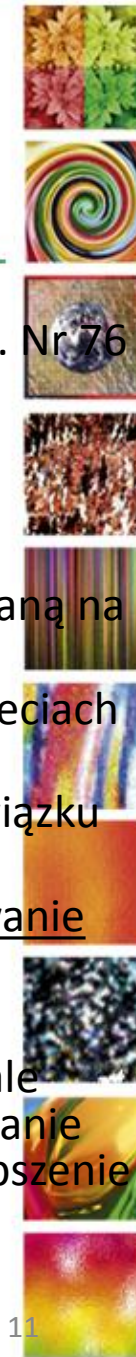
Efektywność Energetyczna w Budynkach

- Dla:
 - przedsiębiorstw (także działających w formie spółdzielni)
 - przedsiębiorstw komunalnych
 - jednostek samorządu terytorialnego
 - spółdzielni i wspólnot mieszkaniowych
 - osób fizycznych
- Przedmiot kredytowania:
 - termomodernizacja budynków mieszkalnych, obiektów usługowych i przemysłowych
 - modernizacja systemów grzewczych
 - instalacja kolektorów słonecznych i pomp ciepła
 - likwidacja miejscowego źródła ciepła i podłączenie budynku do sieci miejskiej



Kredyt Termoulga

- Ustawa z dnia 21 listopada 2008r. o wspieraniu termomodernizacji i remontów. – Dz. U. Nr 223 z dn. 18 grudnia 2008r., poz. 1459, ze zmianą w Dz.U. Nr 76 z dn. 7 maja 2010r., poz. 493, (zastąpiła Ustawę o wspieraniu przedsięwzięć termomodernizacyjnych z dn. 18 grudnia 1998r.)
- Przedsięwzięcie termomodernizacyjne
 - ulepszenie prowadzące do zmniejszenia zapotrzebowania na energię zużywaną na potrzeby ogrzewania i podgrzewania wody użytkowej w budynkach
 - ulepszenie powodujące zmniejszenie strat energii pierwotnej w lokalnych sieciach ciepłowniczych i lokalnych źródłach ciepła
 - wykonanie przyłącza technicznego do scentralizowanego źródła ciepła w związku z likwidacją lokalnego źródła ciepła
 - całkowita lub częściowa zamianę źródła energii na odnawialne lub zastosowanie wysokosprawnej kogeneracji
- Przedsięwzięcie remontowe
 - zadanie realizowane w budynku wielorodzinnym (mającym więcej niż 2 lokale mieszkalne), związane z termomodernizacją polegające na: remoncie, wymianie okien lub remoncie balkonów, przebudowie, w wyniku której następuje ulepszenie budynku, wyposażeniu w instalacje i urządzenia wymagane dla budynków mieszkalnych oddawanych do użytkowania
- Remont – dla budynku jednorodzinnego



Kredyt Termoulga

- Premia termomodernizacyjna
 - Dla właścicieli i zarządców obiektów, z wyłączeniem jednostek budżetowych i zakładów budżetowych
 - Na termomodernizację:
 - budynków mieszkalnych,
 - budynków zbiorowego zamieszkania („o charakterze socjalnym”)
 - budynków stanowiących własność jednostek samorządu terytorialnego służących do wykonywania przez nie zadań publicznych,
 - lokalnych sieci ciepłowniczych,
 - lokalnych źródeł ciepła
 - Wysokość premii:
 - 20% wykorzystanej kwoty kredytu,jednak nie więcej niż:
 - 16% kosztów poniesionych na realizację przedsięwzięcia
 - dwukrotność przewidywanych rocznych oszczędności kosztów
- **Spełnienie wymagań w zakresie oszczędności energii określa audyt energetyczny**



Kredyt z Dobrą Energią

- **Kredyt na odnawialne źródła energii o mocy powyżej 200 kW** z wyjątkiem farm wiatrowych, dla których próg wynosi 500 kW
- **Struktura organizacyjna kredytobiorcy**
 - Projekt – realizowany przez spółkę celową (SPV), powołaną przez inwestorów w celu zrealizowania i eksploatacji inwestycji
Powołanie odrębnego podmiotu prowadzącego projekt ma na celu zapewnienie przejrzystości przepływów finansowych w okresie finansowania i w okresie spłaty kredytu. Taka forma organizacji oraz wydzielenie majątku dotyczącego wyłącznie finansowanego projektu, pozwala także na przyjęcie kompleksowego zabezpieczenia spłaty kredytu na całym obecnym i przyszłym majątku spółki celowej. Szczególne znaczenie Bank przywiązuje do zabezpieczenia spłaty kredytu na udziałach w SPV.
 - Dopuszcza się realizację projektu przez podmiot inny niż SPV, o ile realizacja projektu będzie związana z przedmiotem jego dotychczasowej działalności
W takim przypadku projekcje finansowe (rachunek wyników, bilans i rachunek przepływów środków pieniężnych) przedstawione przez Kredytobiorcę w biznes planie powinny wyodrębnić przepływy pieniężne generowane przez projekt.



Kredyt z Dobrą Energią

- **Kwota kredytu inwestycyjnego:**
 - do wysokości 80% kosztu netto inwestycji
- **Okres kredytowania**
 - kredyt inwestycyjny - do 15 lat, przy czym nie może przekroczyć okresu eksploatacji inwestycji
 - kredyt na VAT - do 18 m-cy
- **Odsetki – płatne na bieżąco**
- **Karencja w spłacie kapitału**
 - kredyt inwestycyjny - max do 18 miesięcy od daty podpisania umowy kredytowej (okres budowy plus max. 6 m-cy)
 - kredyt na VAT – brak okresu karencji w spłacie kapitału i odsetek
- **Harmonogram spłaty kredytu**
 - kredyt inwestycyjny - wysokość i częstotliwość spłaty poszczególnych rat dostosowana do projekcji finansowych projektu
 - kredyt na VAT - ze zwrotów podatku VAT dokonywanych przez Urząd Skarbowy



Słoneczny EKOkredyt

Kredyt z dopłatą NFOŚiGW w ramach Programu priorytetowego pt. „**Program dla przedsięwzięć w zakresie odnawialnych źródeł energii i obiektów wysokosprawnej kogeneracji**”

(część 3) – Dopłaty na częściowe spłaty kapitału kredytów bankowych przeznaczonych na zakup i montaż kolektorów słonecznych dla osób fizycznych i wspólnot mieszkaniowych.

- **Adresaci kredytu:**

- osoby fizyczne posiadające prawo do dysponowania budynkiem mieszkalnym lub budynkiem mieszkalnym w budowie,
- wspólnoty mieszkaniowe instalujące kolektory słoneczne na własnych budynkach wielolokalowych,

którym to budynkom mają służyć instalowane kolektory

z wyłączeniem odbiorców ciepła z miejskiej sieci ciepłej do podgrzewania wody użytkowej

Możliwość skorzystania z

preferencji po stronie nakładów na inwestycję – 45-procentowa dotacja ze środków funduszu



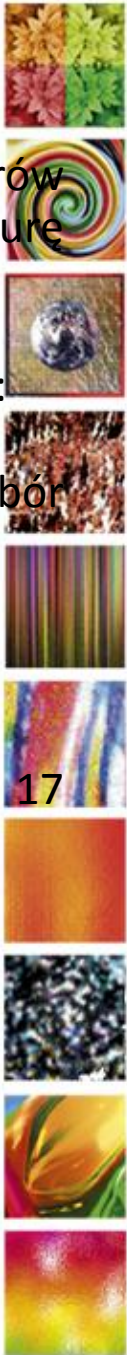
Kredyty preferencyjne we współpracy z WFOŚiGW

- Realizacja priorytetów regionalnych
 - Kredyty ze środków WFOŚiGW
 - Kredyty ze środków banku z dopłatami do oprocentowania wnoszonymi przez WFOŚiGW
- warunki kredytowania zróżnicowane w poszczególnych województwach, ustalane indywidualnie przez każdy WFOŚiGW
 - przedmiot finansowania (lista zadań priorytetowych)
 - podmiot uprawniony do ubiegania się o finansowanie
 - wysokość kredytu
 - okres realizacji inwestycji, okres spłaty kredytu
 - oprocentowanie



JESSICA w BOŚ S.A.

- Cel - zwiększenie potencjału społeczno-gospodarczego miast i rozwój obszarów miejskich dzięki inwestycjom w rozwój transportu zbiorowego oraz infrastrukturę wpływającą na wzrost atrakcyjności ekonomicznej, kulturalnej i osiedleńczej
- BOŚ S.A. pełni rolę Funduszu Rozwoju Obszarów Miejskich w trzech województwach:
 - zachodniopomorskie – poza Szczecińskim Obszarem Metropolitalnym (nabór wniosków od 17 marca 2011r.),
 - środki JESSICA – 64,9 mln PLN
 - dźwignia finansowa BOŚ S.A. – 100 mln PLN,
 - pomorskie - poza Aglomeracją Trójmiasta i Słupskiem (nabór wniosków od 17 listopada 2011r.),
 - środki JESSICA – 68 mln PLN
 - dźwignia finansowa BOŚ S.A. – 100 mln PLN,
 - śląskie (nabór wniosków od 5 grudnia 2011r.)
 - środki JESSICA – 251 mln PLN,
 - dźwignia finansowa BOŚ S.A. – 375 mln PLN



Pożyczka JESSICA – warunki oferty

- Finansowanie wyłącznie w PLN
- Okres kredytowania do 15 lat (180 miesięcy)
- Montaż finansowy:
 - Pożyczka JESSICA – udział w całkowitych wydatkach kwalifikowanych **maksymalnie 75%** (min. 25% kosztów kwalifikowanych finansowane ze środków pozabawionych wsparcia w formie pomocy publicznej)
 - Oprocentowanie pożyczki – **WIBOR3M minus 2,5 p.p. w skali roku** (woj. pomorskie i śląskie) - przy czym oprocentowanie nie może być niższe niż 1 % w skali roku.
 - Oprocentowanie pożyczki - **WIBOR3M minus 2 p.p. w skali roku** (woj. zachodniopomorskie) – nie niższe niż 1% w skali roku.
 - Wkład własny – **10%** całkowitych kosztów inwestycji
 - Finansowanie uzupełniające - **575 mln PLN**
(oferta Banku, w tym 2 celowe linie Banku Rozwoju Rady Europy i Europejskiego Banku Inwestycyjnego)
 - Prowizje i opłaty – **brak**
- Karencja w spłacie kapitału (max 24 miesiące)
- Wartość zabezpieczenia – nie niższa niż 120% kwoty Pożyczki JESSICA
- Termin wykorzystania środków – czerwiec 2015 rok lub do wyczerpania środków



Emisja obligacji komunalnych i korporacyjnych

Obligacje to dłużne papiery wartościowe, stwierdzające zobowiązanie Emitenta wobec nabywcy obligacji

- szybki dostęp do środków finansowych
- dostosowanie finansowania do potrzeb inwestycyjnych
- finansowanie projektów długoterminowych
- brak wymogu organizowania zamówienia publicznego
- promocja Emitenta na rynku kapitałowym
- pewność finansowania dzięki objęciu przez bank 100% emisji
- w przypadku obligacji komunalnych brak wymogu ustanowienia zabezpieczenia

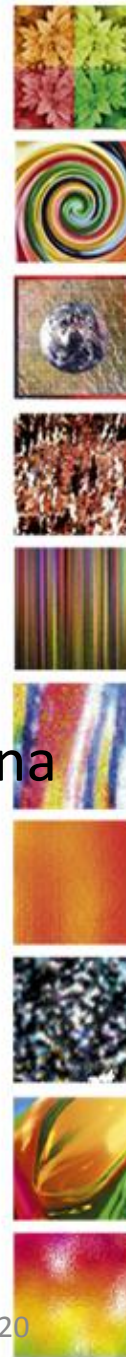


Wykup wierzytelności

Wykup wierzytelności to forma finansowania bieżącej działalności przedsiębiorców polegająca na nabywaniu przez bank wierzytelności przed terminem płatności. Wykup wierzytelności odbywa się na podstawie faktur wystawionych przez Zbywcę i potwierdzonych przez Dłużników

Korzyści

- poprawa płynności finansowej – skrócenie czasu oczekiwania na otrzymanie należności za dostarczone towary i usługi
- wyeliminowanie zatorów płatniczych
- możliwość przeznaczenia środków na zwiększenie obrotów
- możliwość zaoferowania odbiorcom lepszych warunków płatności



Działania własne

BOŚ Bankiem przyjaznym klimatowi – program we współpracy z Instytutem na Rzecz Ekorozwoju: wyliczenie śladu węglowego (emisja gazów cieplarnianych 7700 ton/rok), wskazanie kierunków ograniczania wpływu na środowisko, kompensacja poprzez zalesienie ponad 11 ha w wybranych korytarzach ekologicznych łączących obszary Natura 2000

Certyfikat „Zielonego Biura” nadany w lutym 2012r. przez Fundację „Partnerstwo dla Środowiska”: wdrożyliśmy Politykę Środowiskową, racjonalizujemy użycie wody, energii elektrycznej, ciepła i paliw, dbamy o selektywną zbiórkę odpadów



Dziękuję za uwagę!

Anna Żyła
Główny Ekolog Banku
Bank Ochrony Środowiska S.A.
anna.zyla@bosbank.p
22 850 88 63



INSTYTUT
NA RZECZ
EKOROZWOJU



COMMUNITY
ENERGY PLUS



Projekt realizowany przy wsparciu finansowym instrumentu finansowego LIFE+ Komisji Europejskiej oraz Narodowego Funduszu Ochrony Środowiska i Gospodarki Wodnej

