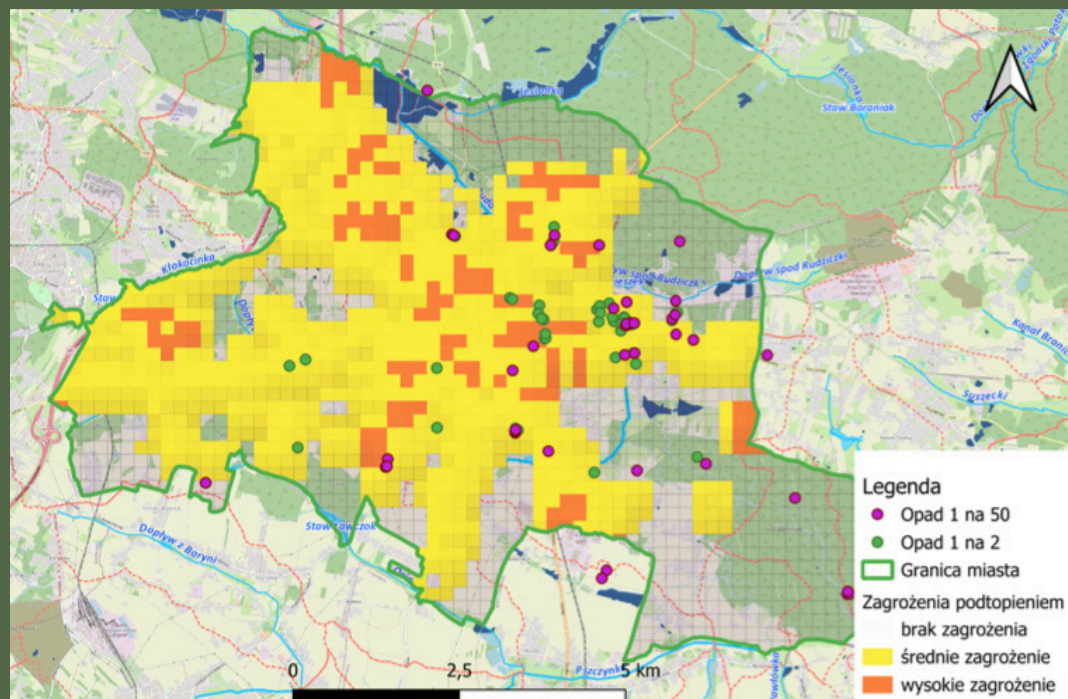
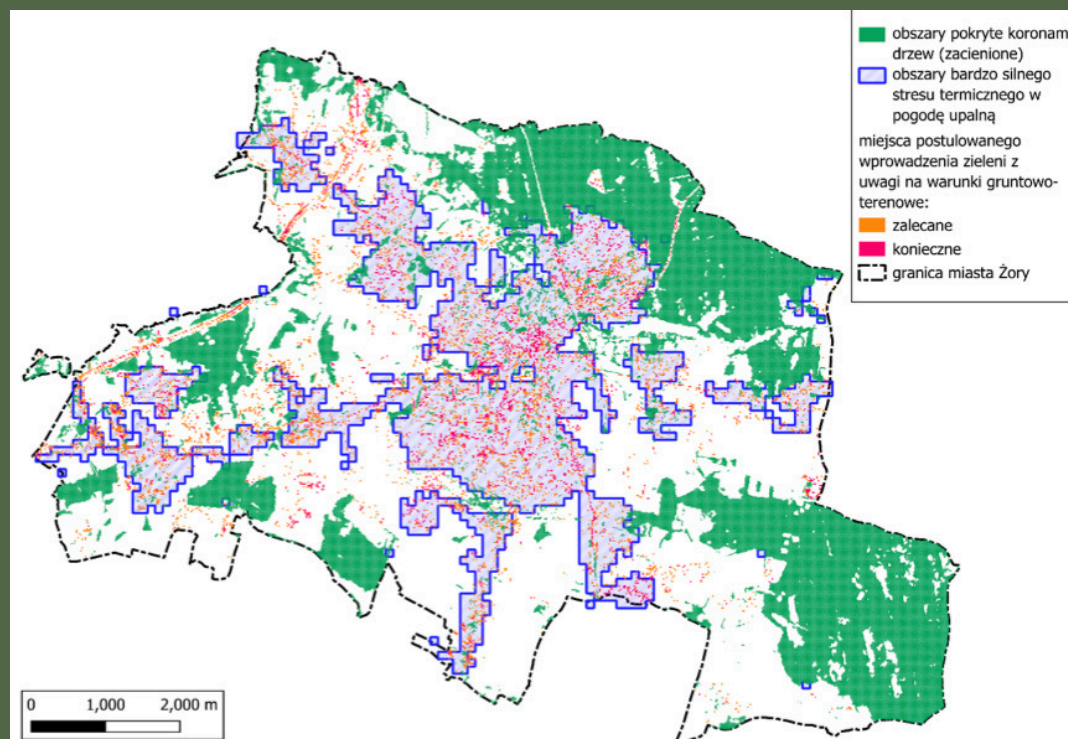


Diagnoza

Sprawdź, co Cię czeka i...posadź drzewo!



Możliwe podtopienia przy opadzie 50 mm na dobę



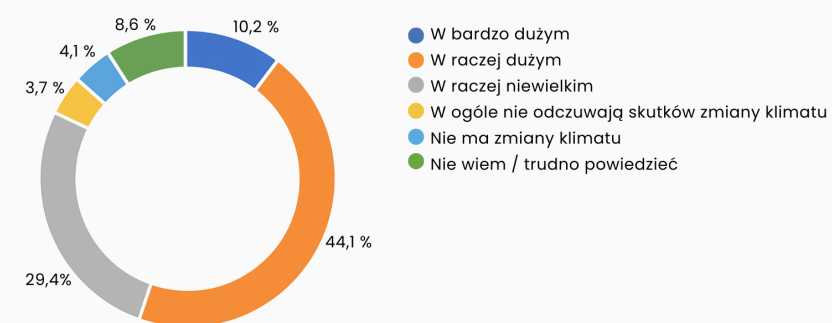
Zobacz, gdzie trzeba posadzić więcej drzew żeby było chłodniej i nie zalewała nas woda

Miejski Plan Adaptacji do zmian klimatu dla Miasta Żory

Czy wiesz, że...

Zdecydowana większość mieszkańców Żor (84,7%) twierdzi, że skutki zmian klimatu są w mieście odczuwalne. 10,2% respondentów oceniło stopień oddziaływania jako **bardzo duży**, 44,1% – jako **raczej duży**, natomiast 29,4% jako **raczej niewielki**.

W jakim stopniu mieszkańcy Żor odczuwają skutki zmieniającego się klimatu?

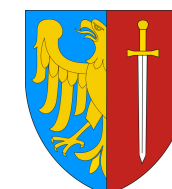


Miasta są jednymi z najbardziej wrażliwych obszarów na zmiany klimatu, dlatego też Żory zleciły wykonanie Miejskiego Planu Adaptacji. Celem dokumentu jest ustalenie, jak duże są skutki zmian klimatu dla miasta i jego mieszkańców oraz zaproponowanie działań, które te skutki ograniczą.

Dnia 29 października 2025 roku w godzinach 16:00–18:00 odbędzie się spotkanie konsultacyjne na temat Miejskiego Planu Adaptacji w Urzędzie Miasta, Al. Wojska Polskiego 25, w sali nr 3 (parter).

Projekt Miejskiego Planu Adaptacji jest właśnie poddawany konsultacjom społecznym. Z dokumentem można się zapoznać i złożyć do niego wnioski w dniach od 17 października do 7 listopada 2025 roku na ul. Rynek 9, I piętro, pok. 103.

Przyjdź, dowiedz się co już zaplanowano w Miejskim Planie Adaptacji i wyraż swoje zdanie o tym, co jeszcze powinno się w nim znaleźć.



Jakie zagrożenie dla mieszkańców Żor przynosi zmiana klimatu?

Ekstremalna temperatura dodatnia – okresy występowania temperatury powyżej 25°C będą pojawiać się częściej z tendencją do wydłużania się, potęgując liczbę takich zjawisk jak pojedyncze dni, upalne noce, tropikalne fale gorąca. Prognozowana liczba dni upalnych w połowie XXI w. spodziewana jest na poziomie 55 dni, a do końca wieku nawet 78 dni.

Opady nawalne – zwiększeniu może ulec zarówno wysokość pojedynczego opadu, jak i liczebność dni z wysokimi sumami opadów, które już współcześnie przynoszą straty i utrudniają funkcjonowanie miasta w związku z podtopieniami. Ważnym wyróżnikiem jest tu prognozowany wzrost częstości występowania opadów o natężeniu do 10 mm na dobę oraz bardzo wyraźny przyrost liczebności epizodów występowania opadów o natężeniu powyżej 20 mm na dobę.

Stres wodny, na który składa się kilka nakładających się na siebie, zmieniających się czynników klimatycznych, tj. deficyt wody związanej z zapotrzebowaniem wodnym roślin w coraz dłuższym okresie wegetacyjnym, a także spadek zasobów wód powierzchniowych w wyniku cieplej, bezśnieżnej zimy i zwiększonego parowania.

Silny wiatr – utrzymanie się na wysokim poziomie liczby epizodów występowania silnego wiatru towarzyszącego gwałtownym opadom i burzom, który powoduje wiele szkód dla infrastruktury miejskiej.

Jakie rozwiązania przewiduje Miejski Plan Adaptacji?

Kierunek 1. Retencja wody. To pakiet działań który przewiduje m.in. instalowanie zbiorników na wodę deszczową, stosowanie nawierzchni przepuszczalnych, stosowanie zieleni miejskiej w celu gromadzenia wody deszczowej.

Kierunek 2. Bezpośrednie ograniczanie skutków upałów dla mieszkańców. To pakiet działań, który zawiera tworzenie obszarów rekreacyjnych z nowymi terenami zielonymi, budowę nowych parków miejskich, ogrodów społecznych itp.

Kierunek 3. Poprawa jakości powietrza. To pakiet działań, który zawiera m.in. działania ograniczające zużycie energii, w tym termomodernizacje budynków, czy wymianę oświetlenia ulicznego, działania na rzecz rowerzystów, tworzenie instalacji odnawialnych źródeł energii.

Kierunek 4. Wsparcie działań służb ratowniczych. To pakiet działań przewidujący m.in. doposażenie jednostek straży pożarnej w niezbędny sprzęt oraz doposażenie jednostek lecznictwa publicznego.

Kierunek 5. Rozwój kompetencji mieszkańców w zakresie solidarnego współdziałania w budowie odporności miasta i społeczności na zmiany klimatu. To pakiet działań, który przewiduje szereg akcji edukacyjnych dla mieszkańców.